

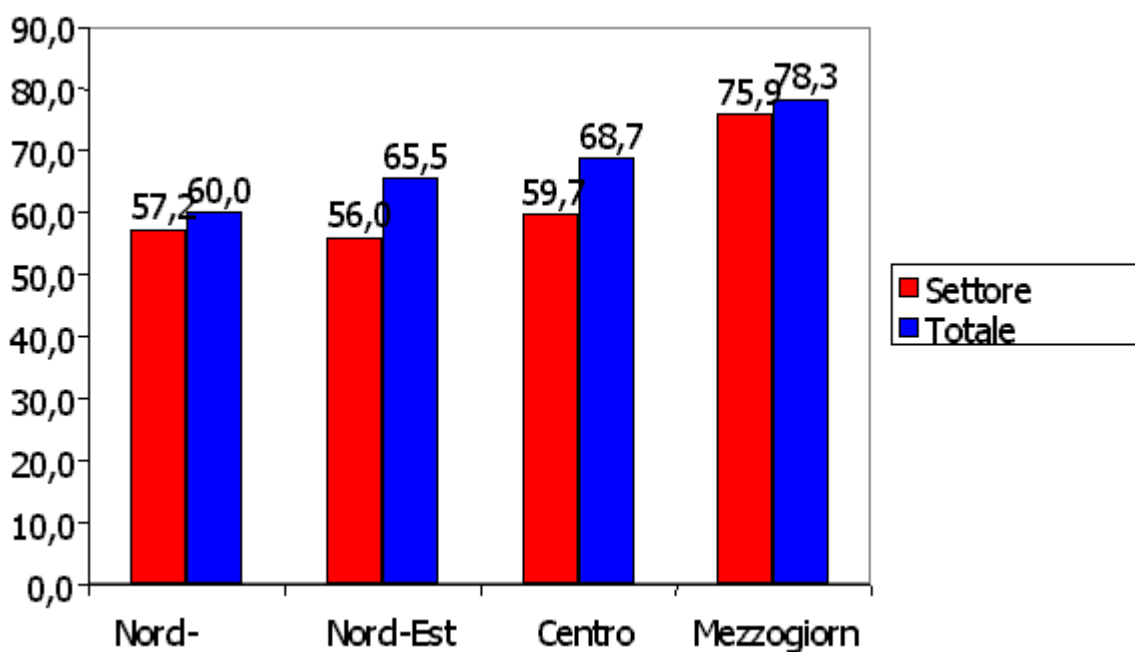
► L'identikit dell'impresa dell'oreficeria, argenteria e affini - Grafici e tabelle

Imprese del settore dell'OAA e totali per tipologia di società

Tipologia di società	Settore OAA	Totale Economia	Settore OAA (%)	Totale Economia (%)
Società di Capitale	4.419	552.003	12,2	11,2
Società di Persone	8.849	879.672	24,4	17,9
Imprese individuali	23.035	3.388.980	63,4	68,9
Altre forme	23	97.161	0,1	2,0
<b>Totale</b>	<b>36.326</b>	<b>4.917.816</b>	<b>100,0</b>	<b>100,0</b>

Fonte: elaborazioni su dati Infocamere

Incidenza % delle imprese individuali nel settore dell'OAA e nel complesso dell'economia per ripartizione geografica



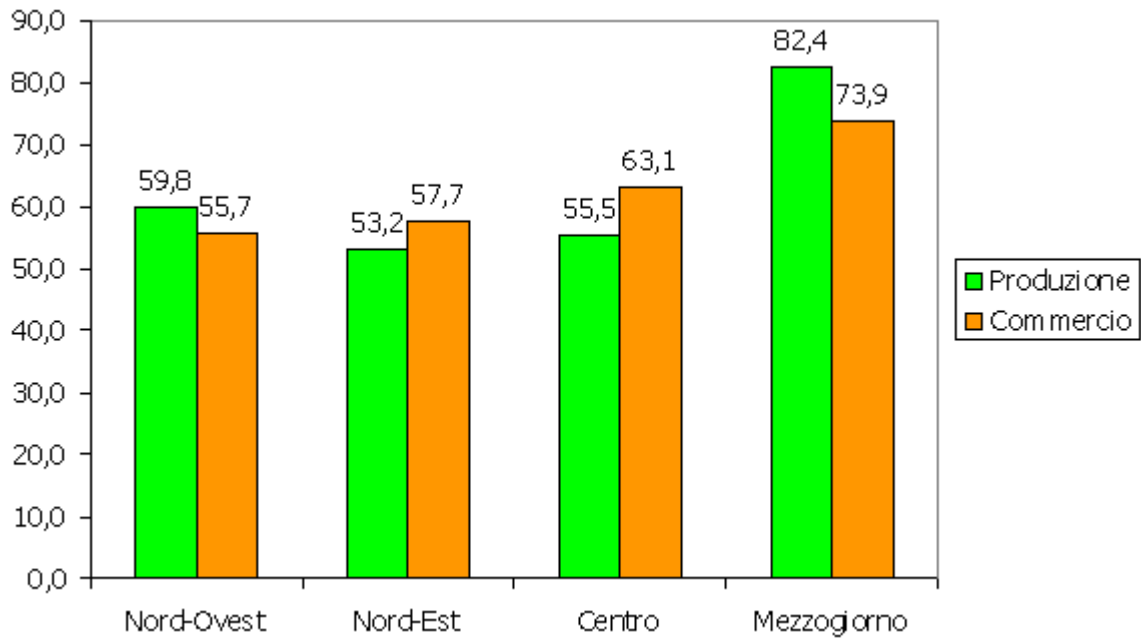
Fonte: elaborazioni su dati Infocamere

Imprese del settore dell'OAA per tipologia di società suddivise nelle macro-aree produzione e commercializzazione

Tipologia di società	Valori assoluti			Valori percentuali		
	Tipologia di attività			Tipologia di attività		
	Produzione	Commercio	Totale	Produzione	Commercio	Totale
Società di Capitale	1.651	2.768	4.419	13,2	11,6	12,2
Società di Persone	3.100	5.749	8.849	24,8	24,1	24,4
Imprese individuali	7.724	15.311	23.035	61,8	64,2	63,4
Altre forme	15	8	23	0,1	0,0	0,1
Totale	12.490	23.836	36.326	100,0	100,0	100,0

Fonte: elaborazioni su dati Infocamere

**Incidenza % delle imprese individuali nel settore dell'OAA e nel complesso dell'economia per ripartizione geografica e specializzazione**



Fonte: elaborazioni su dati Infocamere

**Le prime dieci province e le province con CCIAA soci As-sicor per presenza relativa di società di capitale**

Posto di grad.	Province	Inc. % società di capitale su OAA	Inc. % società di capitale su totale economia
1	<b>Arezzo</b>	31,5	20,1
2	<b>Vicenza</b>	30,2	21,7
3	<b>Milano</b>	21,3	22,5
4	Pistoia	19,9	20,4
5	Sondrio	19,0	21,5
6	<b>Alessandria</b>	17,9	18,4
7	Novara	15,4	20,7
8	La Spezia	13,8	20,9
9	<b>Firenze</b>	13,6	23,8
10	<b>Macerata</b>	13,6	18,1
11	<b>Napoli</b>	13,4	25,9
15	<b>Ancona</b>	12,2	19,1
16	<b>Varese</b>	12,0	26,8
36	<b>Caserta</b>	8,3	10,0
53	<b>Cagliari</b>	6,3	15,1
57	<b>Palermo</b>	6,1	11,4

N.B. In grassetto sono evidenziate le province Assicor  
Fonte: elaborazioni su dati Infocamere

Le prime dieci province e le province con CCIAA soci Assicor per presenza relativa di società di capitale e settore di riferimento

Produzione			Commercio		
Posto di grad.	Province	Inc. % società di capitale su OAA	Posto di grad.	Province	Inc. % società di capitale su OAA
1	<b>Vicenza</b>	30,6	1	<b>Arezzo</b>	43,2
2	<b>Arezzo</b>	28,5	2	<b>Alessandria</b>	31,5
3	<b>Caserta</b>	23,5	3	<b>Vicenza</b>	29,5
4	Novara	20,0	4	Sondrio	25,6
5	<b>Ancona</b>	17,7	5	<b>Milano</b>	23,2
6	<b>Milano</b>	17,2	6	<b>Pistoia</b>	23,0
7	Modena	15,4	7	La Spezia	15,5
8	Como	15,0	8	Roma	15,2
9	<b>Macerata</b>	14,9	9	<b>Firenze</b>	15,0
10	<b>Varese</b>	13,5	10	<b>Lucca</b>	14,4
11	<b>Napoli</b>	13,1	15	<b>Napoli</b>	13,5
13	<b>Alessandria</b>	13,0	19	<b>Macerata</b>	12,4
16	<b>Firenze</b>	12,4	25	<b>Varese</b>	11,0
65	<b>Palermo</b>	2,7	39	<b>Ancona</b>	9,0
69	<b>Cagliari</b>	2,0	44	<b>Cagliari</b>	8,7
			51	<b>Palermo</b>	7,2
			79	<b>Caserta</b>	4,3

N.B. In grassetto sono evidenziate le province Assicor  
Fonte: elaborazioni su dati Infocamere

Le imprese del settore dell'OAA e dell'intera economia suddivise per il periodo di iscrizione nelle CCIAA

Periodo di iscrizione	Settore OAA	Intera economia	Settore OAA (%)	Intera economia (%)
Prima del 1970	2.725	191.600	7,5	3,9
1970-1979	4.075	397.923	11,2	8,1
1980-1989	9.894	984.758	27,2	20,0
1990-1999	14.521	2.504.026	40,0	50,9
2000	2.106	323.781	5,8	6,6
2001	2.054	345.616	5,7	7,0
I Semestre 2002	916	168.292	2,5	3,4
Non disponibile	35	1.820	0,1	0,0
Totale	36.326	4.917.816	100,0	100,0
Eta' media	13,8	10,6		

Fonte: elaborazioni su dati Infocamere

**Le imprese del settore dell'OAA e dell'intera economia suddivise per il periodo di iscrizione nelle CCIA e per ripartizione geografica**

Periodo di iscrizione	Nord-Ovest	Nord-Est	Centro	Mezzogiorno
Prima del 1970	9,9	9,0	6,1	5,8
1970-1979	13,1	13,0	10,5	9,2
1980-1989	27,5	27,5	28,4	26,0
1990-1999	37,5	38,7	39,9	42,8
2000	5,1	5,3	5,8	6,6
2001	4,5	4,5	6,1	6,9
I Semestre 2002	2,4	2,0	2,9	2,6
Non disponibile	0,0	0,0	0,3	0,1
Totale	100,0	100,0	100,0	100,0
Eta' media	15,3	14,8	13,2	12,5
Eta' media intera economia	11,6	10,7	10,6	9,9

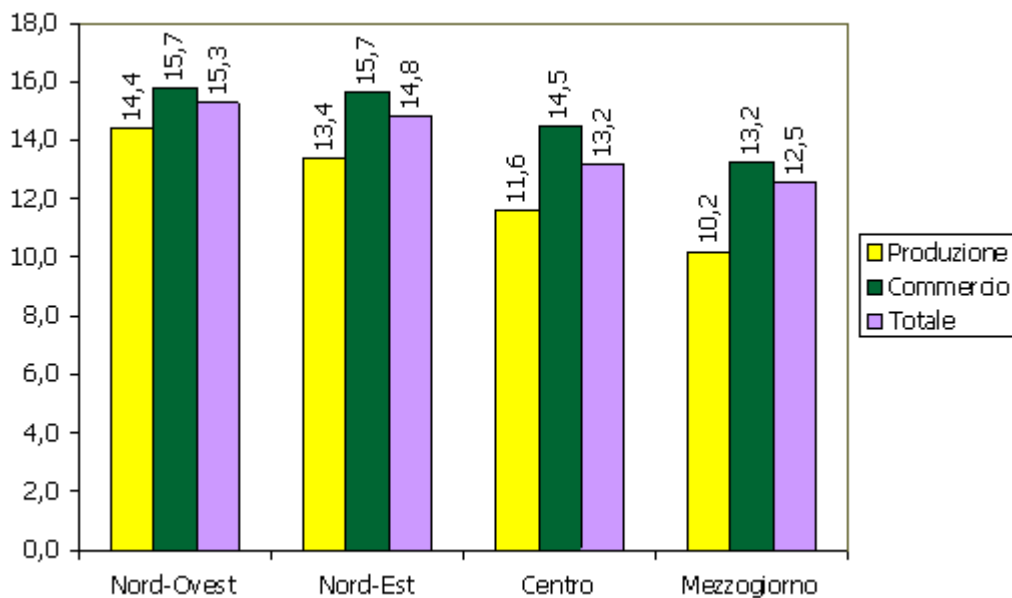
Fonte: elaborazioni su dati Infocamere

**Le imprese del settore dell'OAA suddivise per il periodo di iscrizione nelle CCIA e per specializzazione**

Periodo di iscrizione	Valori assoluti		Valori percentuali	
	Produzione	Commercio	Produzione	Commercio
Prima del 1970	572	2.153	4,6	9,0
1970-1979	1.295	2.780	10,4	11,7
1980-1989	3.354	6.540	26,9	27,4
1990-1999	5.277	9.244	42,2	38,8
2000	822	1.284	6,6	5,4
2001	810	1.244	6,5	5,2
I Semestre 2002	335	581	2,7	2,4
Non disponibile	25	10	0,2	0,0
Totale	12.490	23.836	100,0	100,0
Eta' media	12,4	14,6		

Fonte: elaborazioni su dati Infocamere

### Età media delle imprese del settore dell'OAA per ripartizione geografica e specializzazione



Fonte: elaborazioni su dati Infocamere

### Le imprese del settore dell'OAA e totali per età media e provincia

Posto di graduatoria	Province	Imprese Settore OAA	Imprese totali
1	Parma	19,1	11,2
2	Cremona	18,3	11,4
3	Mantova	17,9	10,7
4	Belluno	17,8	12,4
5	Como	17,7	12,5

6	Ferrara	17,6	10,2
7	Terni	17,3	10,4
<b>8</b>	<b>Varese</b>	<b>17,1</b>	<b>13,0</b>
9	Reggio Emilia	17,0	10,4
10	Bologna	16,9	11,5
11	Vercelli	16,7	10,8
12	Biella	16,7	12,1
13	Piacenza	16,5	10,7
14	Verona	16,4	10,2
15	Ravenna	16,3	10,2
16	Imperia	16,3	9,9
<b>17</b>	<b>Milano</b>	<b>16,2</b>	<b>13,5</b>
18	Grosseto	15,9	9,3
19	Udine	15,8	11,0
20	Genova	15,7	11,8
21	Pesaro E Urbino	15,7	10,8
22	Lecco	15,7	12,7
23	Matera	15,7	9,1
24	Lodi	15,6	11,3
25	Modena	15,6	10,9
26	Bolzano - Bozen	15,4	10,9
27	Verbano Cusio Ossola	15,3	12,1
28	Venezia	15,3	10,5
29	Bergamo	15,3	11,5
<b>30</b>	<b>Firenze</b>	<b>15,3</b>	<b>11,3</b>
31	Massa Carrara	15,2	11,2
32	Torino	15,2	10,5
33	Savona	15,2	10,6
34	Brescia	15,2	10,8
<b>35</b>	<b>Macerata</b>	<b>14,9</b>	<b>10,4</b>
36	Padova	14,9	10,3
37	Sondrio	14,9	10,8
38	Gorizia	14,8	11,1
39	Asti	14,6	9,4
40	La Spezia	14,6	10,8
41	Ascoli Piceno	14,6	10,5
42	Treviso	14,6	10,2
43	Aosta	14,6	10,0

<b>44</b>	<b>Ancona</b>	<b>14,6</b>	<b>10,6</b>
45	Lucca	14,6	11,2
46	Pisa	14,6	11,0
47	Perugia	14,5	10,8
48	Pistoia	14,5	11,4
49	Forli' - Cesena	14,5	10,8
50	Trento	14,5	10,7
51	Campobasso	14,5	9,1
52	Rovigo	14,2	9,7
53	L'Aquila	14,2	10,5
54	Rimini	14,0	11,3
55	Caltanissetta	14,0	11,6
56	Trapani	14,0	8,8
57	Chieti	13,9	9,2
58	Livorno	13,9	10,7
59	Potenza	13,8	9,6
<b>60</b>	<b>Alessandria</b>	<b>13,8</b>	<b>10,3</b>
61	Prato	13,7	11,3
62	Oristano	13,7	9,4
63	Trieste	13,6	11,7
64	Teramo	13,5	10,0
65	Foggia	13,5	8,8
66	Nuoro	13,5	9,7
67	Bari	13,3	10,0
68	Siena	13,3	10,7
69	Roma	13,3	10,6
<b>70</b>	<b>Cagliari</b>	<b>13,2</b>	<b>9,7</b>
71	Latina	13,2	9,3
72	Novara	13,2	11,3
73	Rieti	13,0	10,0
74	Cuneo	12,9	9,4
75	Benevento	12,9	8,0
<b>76</b>	<b>Napoli</b>	<b>12,8</b>	<b>11,0</b>
77	Taranto	12,7	9,0
78	Pordenone	12,7	10,2
79	Messina	12,7	10,7
80	Agrigento	12,7	9,0
81	Pavia	12,7	10,6

<b>82</b>	<b>Palermo</b>	<b>12,6</b>	<b>9,9</b>
83	Sassari	12,6	10,1
84	Ragusa	12,6	9,4
85	Frosinone	12,6	10,6
<b>86</b>	<b>Vicenza</b>	<b>12,5</b>	<b>11,0</b>
87	Reggio Di Calabria	12,2	11,1
88	Siracusa	12,2	9,3
89	Salerno	12,1	10,2
90	Avellino	12,1	9,0
91	Crotone	11,9	9,0
92	Cosenza	11,9	10,1
93	Pescara	11,8	9,7
94	Viterbo	11,6	9,1
95	Enna	11,6	9,5
96	Catanzaro	11,4	10,3
97	Lecce	11,3	9,9
98	Vibo Valentia	10,9	9,7
99	Catania	10,9	9,8
100	Isernia	10,7	9,2
101	Brindisi	10,4	9,1
<b>102</b>	<b>Arezzo</b>	<b>10,4</b>	<b>10,3</b>
<b>103</b>	<b>Caserta</b>	<b>10,0</b>	<b>10,2</b>

N.B. In grassetto sono evidenziate le province con CCIAA soci Assicor  
Fonte: elaborazioni su dati Infocamere



#### Età media delle imprese del settore dell'OAA suddivise per specializzazione e provincia

Posto di graduatoria	Province	Produzione	Posto di graduatoria	Province	Commercio
1	Parma	22,0	1	Cremona	19,3
2	Piacenza	18,1	2	Terni	18,7
3	Asti	17,6	3	Mantova	18,7
4	Savona	17,1	4	Parma	18,6
5	Belluno	16,9	5	Ferrara	18,5
6	Como	16,6	6	Como	18,0
<b>7</b>	<b>Milano</b>	<b>16,6</b>	7	Belluno	18,0
8	Verona	16,3	<b>8</b>	<b>Varese</b>	<b>17,7</b>

9	Bologna	16,2	9	Biella	17,4
10	Genova	16,2	10	Reggio Emilia	17,4
<b>11</b>	<b>Varese</b>	<b>16,1</b>	<b>11</b>	<b>Macerata</b>	<b>17,3</b>
12	Vercelli	16,1	12	Ravenna	17,1
13	Reggio Emilia	15,6	13	Bologna	17,1
14	Imperia	15,5	14	Udine	17,0
15	Mantova	15,3	15	Matera	17,0
16	Sondrio	15,3	16	Vercelli	16,8
17	Aosta	15,0	17	Grosseto	16,8
18	Bolzano - Bozen	15,0	18	Imperia	16,6
19	Terni	14,8	19	Gorizia	16,5
20	Pesaro E Urbino	14,7	20	Pesaro E Urbino	16,5
21	Lodi	14,3	<b>21</b>	<b>Firenze</b>	<b>16,5</b>
<b>22</b>	<b>Firenze</b>	<b>14,1</b>	22	Verona	16,4
23	Venezia	14,0	23	Bergamo	16,4
24	Trento	13,8	24	Modena	16,3
25	Livorno	13,8	25	Lecco	16,2
26	Brescia	13,8	26	Nuoro	16,2
27	Padova	13,8	27	Piacenza	16,1
28	Cuneo	13,7	28	La Spezia	16,1
29	Torino	13,7	29	Lodi	16,1
<b>30</b>	<b>Alessandria</b>	<b>13,6</b>	30	Ascoli Piceno	16,1
<b>31</b>	<b>Napoli</b>	<b>13,5</b>	31	Verbano Cusio Ossola	16,1
32	Novara	13,4	32	Bolzano - Bozen	16,0
33	L'Aquila	13,4	<b>33</b>	<b>Milano</b>	<b>16,0</b>
34	Lecco	13,3	34	Venezia	15,8
35	Udine	13,1	35	Massa Carrara	15,8
36	Cremona	13,1	36	Padova	15,7
37	Pisa	13,1	37	Perugia	15,7
38	Forli' - Cesena	12,9	38	Treviso	15,7
<b>39</b>	<b>Ancona</b>	<b>12,7</b>	39	Siena	15,7
40	Rimini	12,7	<b>40</b>	<b>Ancona</b>	<b>15,6</b>
41	Ravenna	12,7	41	Genova	15,6
42	Pistoia	12,6	42	Torino	15,5
<b>43</b>	<b>Vicenza</b>	<b>12,6</b>	43	Chieti	15,5

44	Lucca	12,5	44	Campobasso	15,5
45	Verbano Cusio Ossola	12,5	45	Brescia	15,4
46	Modena	12,5	46	Caltanissetta	15,4
47	Treviso	12,5	47	Forli' - Cesena	15,2
48	Perugia	12,3	48	Pisa	15,1
<b>49</b>	<b>Macerata</b>	<b>12,1</b>	49	Pistoia	15,0
50	Frosinone	12,0	50	Trapani	15,0
51	Oristano	11,9	51	Rovigo	15,0
52	Massa Carrara	11,9	52	Lucca	14,9
53	Ragusa	11,8	53	Sondrio	14,7
54	Grosseto	11,7	54	L'Aquila	14,7
55	Roma	11,7	55	<b>Cagliari</b>	<b>14,7</b>
56	Trieste	11,6	56	Prato	14,6
57	Pordenone	11,6	57	Trento	14,6
58	Bergamo	11,4	58	Savona	14,6
59	Messina	11,3	59	Pavia	14,6
60	Ascoli Piceno	11,1	60	Aosta	14,5
61	Nuoro	11,1	61	Bari	14,5
62	Pavia	11,1	62	Reggio Di Calabria	14,5
63	Rieti	10,9	63	Rimini	14,4
64	Agrigento	10,9	64	Potenza	14,3
65	Biella	10,9	65	Teramo	14,2
66	Isernia	10,8	66	Foggia	14,1
<b>67</b>	<b>Cagliari</b>	<b>10,7</b>	67	Sassari	14,1
68	Prato	10,7	68	Latina	14,1
69	Pescara	10,6	69	Asti	14,1
70	Teramo	10,6	70	Trieste	14,1
71	Taranto	10,5	<b>71</b>	<b>Alessandria</b>	<b>14,1</b>
<b>72</b>	<b>Arezzo</b>	<b>10,4</b>	72	Oristano	14,0
73	Benevento	10,3	73	Livorno	14,0
74	Potenza	10,2	74	Roma	13,9
75	Chieti	10,1	75	Siracusa	13,9
76	Campobasso	10,1	<b>76</b>	<b>Palermo</b>	<b>13,7</b>
77	Bari	9,9	77	Rieti	13,4
78	Sassari	9,9	78	Benevento	13,3
79	Siena	9,8	79	Taranto	13,2
80	Crotone	9,6	80	Messina	13,2

81	Rovigo	9,6	81	Novara	13,2
82	Latina	9,5	82	Lecce	13,1
83	Catanzaro	9,3	83	Pordenone	13,1
<b>84</b>	<b>Palermo</b>	<b>9,2</b>	84	Viterbo	13,1
85	Ferrara	9,1	85	Crotone	13,1
86	Foggia	9,0	86	Cosenza	13,0
87	Trapani	9,0	87	Salerno	13,0
88	Catania	8,9	88	Agrigento	12,9
89	Cosenza	8,8	89	Ragusa	12,8
90	Matera	8,5	90	Cuneo	12,8
91	Gorizia	8,4	91	Frosinone	12,7
92	Vibo Valentia	7,7	92	Avellino	12,5
93	Viterbo	7,4	93	Enna	12,5
94	Avellino	7,4	<b>94</b>	<b>Napoli</b>	<b>12,5</b>
95	Salerno	7,0	<b>95</b>	<b>Vicenza</b>	<b>12,4</b>
96	Brindisi	7,0	96	Pescara	12,1
97	Lecce	6,7	97	Catanzaro	11,8
98	Reggio Di Calabria	6,1	98	Vibo Valentia	11,6
99	Enna	5,3	99	Brindisi	11,5
<b>100</b>	<b>Caserta</b>	<b>5,0</b>	<b>100</b>	<b>Caserta</b>	<b>11,3</b>
101	Siracusa	4,6	101	Catania	11,1
102	Caltanissetta	4,5	102	Isernia	10,6
103	La Spezia	3,0	<b>103</b>	<b>Arezzo</b>	<b>10,4</b>

N.B. In grassetto sono evidenziate le province con CCIAA soci Assicor  
Fonte: elaborazioni su dati Infocamere